



# INFOPARENTS



LE MONDE DU

# CCDS



**DU 25 JUIN  
AU 14 AOÛT 2026**

# INFORMATION IMPORTANTE

Il est important de vous informer que



**LA RUE ST-AIMÉ SERA EN CONSTRUCTION TOUT L'ÉTÉ.**

Soyez assurés que toutes les mesures nécessaires seront mises en place afin d'assurer la sécurité et le bon déroulement des activités.



## PLATEAUX DES GROUPES

### CCDS | RUE ST-AIMÉ

- Artistique | 6-8 ans
- Camp régulier
  - Pré-maternelle
  - Maternelle
  - 1ère année
  - 2e année
- Cuistot | 6-8 ans
- Mini mignons 
- Plateau 
- Sportifs | 6-8 ans

### ÉCOLE MARCONI

- Apprentis-moniteur·trices
- Art de la scène | Tout
- Artistique | 9-12 ans
- Camp régulier
  - 3e année
  - 4e année
- Cuistot | 9-12 ans
- Danse | Tout
- Pré-ados
- Sportifs | 9-12 ans
- Science & Nature | Tout



LE MONDE DU

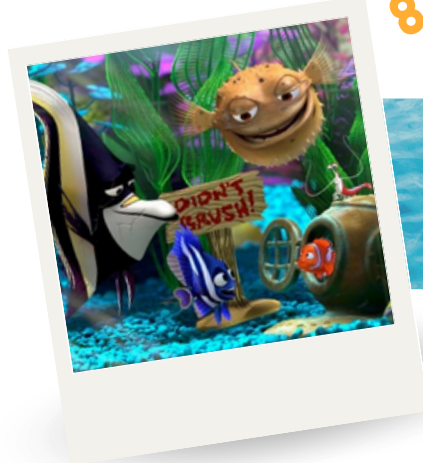
# CCDS



**INSCRIPTION EN LIGNE**

**8 AVRIL 2026 DÈS 13H!**

**DU 25 JUIN  
AU 14 AOÛT 2026**  
• de 9h à 16h •



JOURNÉE **PORTES  
OUVERTES**

**11 AVRIL 2026**  
**8H30 À 15H30**

## TARIFICATION

\*\* La CARTE ACCÈS-LOISIR est obligatoire, sans quoi des frais de 250\$ seront facturés | +75\$ pour les non-résidents

### CAMP REGULIER

**4 À 10 ANS**

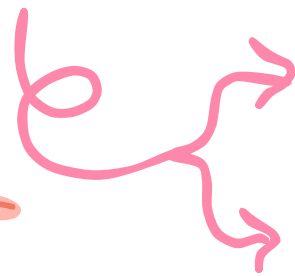
Forfait ÉTÉ ..... 595 \$  
À la semaine ..... 205 \$



Prendre note | Les enfants doivent résider à la même adresse pour bénéficier de ces rabais.

### CAMPS SPECIALISES

Forfait ÉTÉ ..... 685 \$  
À la semaine ..... 245 \$



**2<sup>E</sup> ENFANT**  
20 % de rabais

**3<sup>E</sup> ENFANT et +**  
25 % de rabais

**6 À 12 ANS**

- ✦ Artistique
- ✦ Art de la scène
- ✦ Cuistot
- ✦ Danse
- ✦ Science & nature
- ✦ Sportif



## SERVICE DE GARDE

### RÉFÉRENCES

UNE PÉRIODE : AM ou PM  
AM : 6h30 à 9h  
PM : 16h à 18h

### FORFAITS

74 périodes ..... 255 \$  
37 périodes ..... 165 \$  
10 périodes ..... 70 \$

À L'UNITÉ ..... 10 \$

**LES PÉRIODES SONT  
NON REMBOURSABLES & PARTAGEABLES !**

**11 ANS ET PLUS**

- ✦ Apprenti-moniteur
- ✦ Pré-ados
- ✦ Plateau 🌈



GROUPES POUR LES JEUNES AYANT  
DES BESOINS PARTICULIERS

# SORTIES



## FUNTROPOLIS

8 juillet

## RANCH MASSAWIPPI

15 juillet

## PARC AQUATIQUE H2O

22 juillet

## AQUARIUM DU QUÉBEC

29 juillet

## NINJA FACTORY

5 août

## FONCTIONNEMENT DES SORTIES

**Les places sont limitées !**

**Prendre note** | Les absences aux sorties sont non remboursables. **MERCI** d'aviser tout de même l'équipe de gestion le plus rapidement possible si votre enfant est dans l'impossibilité de se présenter lors d'une sortie.

## FORFAITS

2 sorties	.....	92 \$
5 sorties	.....	220 \$

<b>À L'UNITÉ</b>	.....	50 \$
------------------	-------	-------

**BOITE À LUNCH**

**8,50 \$**

La sélection de la boîte à lunch et le paiement en ligne doivent être fait le jeudi de la semaine précédente.

## CHANDAIL

**CHAQUE ENFANT RECEVRA\* UN CHANDAIL DÈS L'INSCRIPTION**

PARCE QUE LE PORT DU CHANDAIL EST **OBLIGATOIRE** LORS DES SORTIES



\* IL FAUDRA VENIR LE CHERCHER AU CCDS; AUCUNE RÉSERVATION DE GRANDEUR



Si l'enfant se présente sans son chandail pour TOUTES sorties (celles non-payantes aussi!); nous lui en remettrons un et il vous sera chargé, directement à votre compte Amilia. Le port du chandail est une question de **sécurité** et, donc, d'une **grande importance**.

**Prendre note** | Il sera possible d'acheter des t-shirts supplémentaires à compter du 1er juin prochain. Le coût est de 20\$ / chandail.

# MODES DE PAIEMENTS

## LORS DE VOTRE INSCRIPTION EN LIGNE

Sur la plateforme AMILIA - accessible via notre site

- Chèque électronique (Dépôt direct)
- Carte de crédit

## PAIEMENTS HORS LIGNE (min de 100\$ via AMILIA)

- Chèque | Sans provision : Frais de 40\$  
Pour : Centre communautaire de Drummondville-Sud
- Comptant | Assurez-vous de recevoir un reçu  
Sur place : 1550, rue St-Aimé



[CCD-S.ORG/CDJ-CCDS](https://ccd-s.org/cdj-ccds)



# POLITIQUE DE PAIEMENT

Il est possible de faire les paiements en plusieurs versements. Toutefois, la **TOTALITÉ DU PAIEMENT** doit être acquittée **AVANT le 1er juin 2026**, sans quoi l'accès au camp vous sera refusé.



Les rabais du 2e (20%) et 3e+ (25%) enfants sont admissibles seulement si les enfants résident à la même adresse et seront automatiquement appliqués lors du paiement en ligne.

## RELEVÉ 24

Pour la production efficace et rapide des relevés 24, merci de vous assurer que votre adresse, votre numéro d'assurance sociale et les pourcentages applicables (s'il y a lieu) par enfant soient à jour **CHAQUE ANNÉE**.



Effectuer tous ces changements **vous-même** via AMILIA. Le relevé 24 vous sera envoyé au mois de février 2027. Merci !

## COMMUNICATIONS

- Info-Parent | hebdomadaire
- Plateforme AMILIA
- Site internet : [www.ccd-s.org](http://www.ccd-s.org)
- Facebook :



**SUIVEZ-NOUS SUR  
CCDS PARENTS**



Des photos de certains événements seront publiées sur le groupe Facebook !

# REGLEMENTS

## ANNULATIONS ET REMBOURSEMENTS

**DATE LIMITE POUR TOUTE ANNULATION : SEMAINE 3 | 6 JUILLET 2026**

### AVANT LE DÉBUT DU CAMP DE JOUR

Si vous devez annuler l'inscription de votre enfant au camp de jour avant le début du camp, des frais de 50\$ seront conservés à des fins administratives. Les sorties, service de garde, ainsi que l'inscription pourront être remboursés.

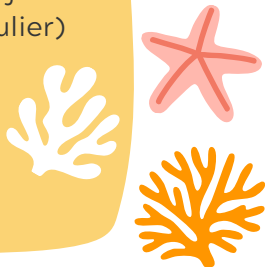
### DURANT LES 3 PREMIÈRES SEMAINES

Si vous devez annuler l'inscription de votre enfant au cours de l'été, nous calculerons vos frais au prorata des semaines/journées écoulées (et non de présence). Une pénalité de 50\$ sera aussi chargée. Les frais des **sorties** et des **services de garde** ne sont **pas** remboursable.

#### Exemple du calcul

Demande d'annulation faite le 8 juillet  
Montant payé : 595 \$ (camp régulier)

595 \$  
- 2 semaines à 205 \$ (410 \$)  
- 50\$ de frais administratif  
**135 \$ de remboursement**



### APRÈS LA 3E SEMAINE DE CAMP

Même si votre enfant n'a pas utilisé toutes les périodes de services de garde, n'est pas venu tous les jours ou n'est pas allé à certaines sorties, aucun remboursement ne sera autorisé; puisque nous avons dû refuser un autre enfant / mobilisé du personnel.

Les demandes d'annulations faites par **messages vocales / téléphone** ne seront **pas** considérées comme **valides**. Merci de nous écrire un courriel au [comptabilite@ccd-s.org](mailto:comptabilite@ccd-s.org).

**TOUS REMBOURSEMENTS AYANT ÉTÉ AUTORISÉS SERONT EFFECTUÉS À LA FIN DE L'ÉTÉ.**

## PAR MESURE DE SECURITÉ,

seules les personnes ayant été préalablement autorisées peuvent venir chercher votre enfant. Une pièce d'identité pourrait être demandées.

**Les personnes autorisées vous seront demandées lors de l'inscription et peuvent être mises à jour au besoin.**



## OBJETS INTERDITS

- Jouets de la maison (figurines, ballons, etc.);
- Cartes à collectionner (hockey, Pokémon, etc.);
- Jeux électroniques (Nintendo, PSP, Switch, etc.);
- Cellulaires, tablettes, ordinateurs portables...;
- Argent comptant / cartes bancaires;
- Objets de types couteaux suisses ou autre.

S'il y a un non-respect du règlement sur les objets interdits, veuillez noter que le CCDS demeure non-responsable des bris/vols. L'équipe du CCDS se garde le droit de confisquer les objets de la maison si l'enfant en fait un usage inapproprié ou contraire aux directives de notre équipe. Tous objets pouvant être considérés comme propices à la violence ou dangereux seront automatiquement confisqués.

## IDENTIFICATION DES BIENS

Pour éviter les pertes/vols, nous vous demandons d'identifier les objets que votre enfant apporte au camp de jour (boîte à lunch, serviette, chandail du camp, bouteille d'eau, casquette, etc.). Les effets trouvés durant le camp de jour seront conservés dans notre espace d'objet perdus. Les objets de valeur seront conservés à l'administration.

**LE CCDS EST NON-RESPONSABLE DES OBJETS PERDUS, BRISÉS OU VOLÉS.**

# REGLEMENTS



## DANS LE SAC DU CAMP DE JOUR, JE DOIS AVOIR :

- Costume de bain et serviette de plage (oui, oui; tous les jours !)
- La crème solaire **identifiée**
- Le lunch froid (plats identifiés)
- La **bouteille d'eau** identifiée
- Les 2 collations santé
- Des vêtements de rechange
- Couches, couches d'eau et lingettes | *si applicable*
- Étui à lunettes \* | *si applicable*

\*Le CCDS se dégage de toute responsabilité de bris ou autres.

YAAAHOOO UUU !!!!!

**NOUS ALLONS À LA PISCINE TOUS LES JOURS !**



Les chaussures et sandales fermées sont fortement recommandées. Dans le cas où un enfant porterait des "gougounes" ou "tong", il pourrait se voir empêcher de participer a plusieurs activités pour des raisons de sécurité.



## BRACELETS DE PISCINE

Les bracelets de piscine sont obligatoires durant la période estivale. Si vous désirez faire un changement de bracelet pour votre enfant, merci d'aviser un membre de l'équipe de gestion. Les personnel vous informera de la procédure à suivre.

● ROUGE ●



Mon enfant doit porter une veste de flottaison individuelle en tout temps (VFI).

● VERT ●



Mon enfant doit porter des flotteurs aux bras en tout temps.

● ROSE ●

PLAGE

Mon enfant doit demeurer dans la partie "plage" de la piscine en tout temps.

● JAUNE ●

1.3M

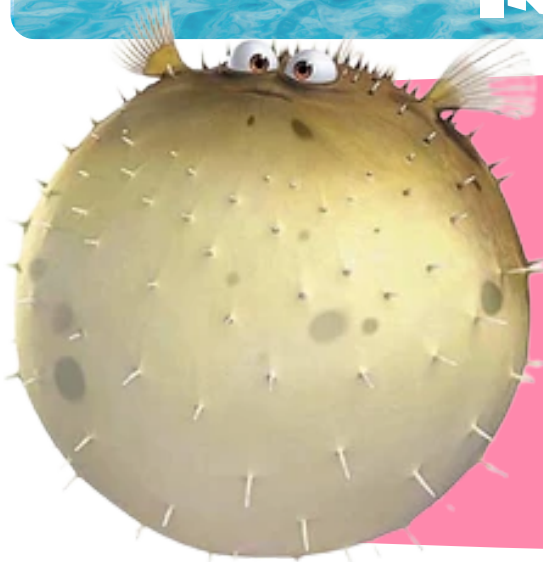
Mon enfant doit demeurer dans la partie peu profonde de la piscine en tout temps.

● BLEU ●

PARTOUT

Mon enfant peut participer à l'activité sans support de flottaison, sans restriction.

# INTERVENTION



## MEDICATION

Toute prise de médication doit être mentionnée sur la Fiche d'inscription. La bouteille de prescription doit **OBLIGATOIREMENT** être identifiée au nom de l'enfant et doit indiquer la posologie applicable. La médication doit être laissée à l'administration en tout temps.

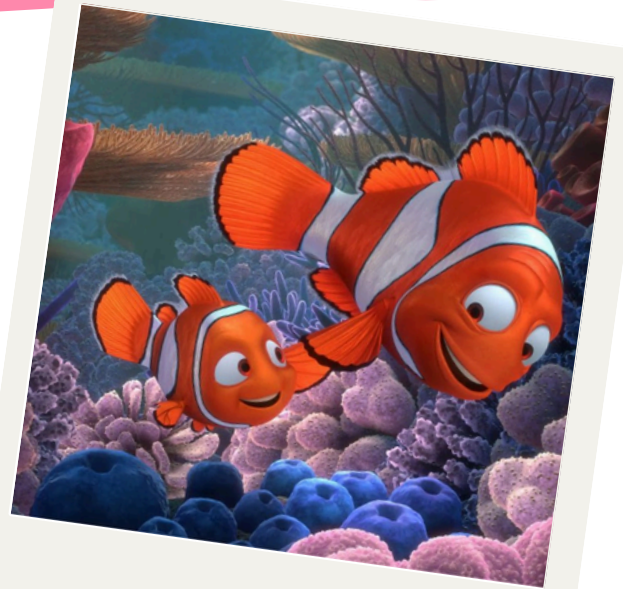
Prendre note | PRESCRIPTION OBLIGATOIRE

## SERVICE D'ACCOMPAGNEMENT

Les centres communautaires en partenariat avec la ville de Drummondville offrent un programme d'intégration pour les enfants ayant des besoins particuliers au camp de jour.

Ce programme vise à offrir aux enfants une expérience de loisir positive et adaptée durant la période estivale. Pour de plus amples informations sur le programme d'accompagnement, veuillez communiquer avec **Natalie Théroux**

819.478.0202 - poste 24.



## GENTIL RAPPEL !

**EN AUCUN CAS  
LA VIOLENCE VERBALE NE SERA TOLÉRÉE.**

(LA VIOLENCE PHYSIQUE ET PSYCHOLOGIQUE NON PLUS..!)

**DE LA PART D'UN PARENT OU AUTRES ADULTES.**

Notez | L'accès aux sites (du CCDS et des écoles)  
**SERA INTERDIT EN TOUT TEMPS AUX ADULTES**  
- pour des questions évidentes de sécurité -

**MERCI DE VOTRE COMPRÉHENSION**

# EQUIPE DE GESTION

**CRUELLA**

Natalie Théroux  
• Directrice Générale •

**SLINKY**

Coordonnateur  
Camp de jour

**SKITTLES**

Coordonnatrice  
Accompagnement  
& Intervenante

**HAN SOLO**

Chef d'équipe

**SPATULE**

Chef d'équipe

**SMILEY**

Intervenante

**LILO**

Intervenante

**BAMBOU**

Intervenante

**COUSCOUS**

Pivot

## NOTRE ÉQUIPE D'ANIMATION EST :

- CERTIFIÉE EN SECOURISME D'URGENCE RCR - SOINS AUX ENFANTS
- FORMÉE | DAFA et/ou COLLOQUE ANIMATION

### LE CCDS EST :

- ACCRÉDITÉ PAR L'ASSOCIATION DES CAMPS DE JOUR
- DOTÉ D'UN PROTOCOLE D'URGENCE

PROGRAMME  
**DAFA**

